

نصب و راه اندازی نرم افزار

در ابتدا باید بدانیم که هر Broker در بازار Forex جهت انجام معاملات (Trade) نیاز به محیطی دارد که بتواند از طریق آن با مشتری های خود ارتباط برقرار کرده و در عین حال که از روند قیمت ها آنها را آگاه می سازد شرایط را فراهم سازد که بر اساس آن بتوان مراحل انجام یک معامله را به ثبت رساند.

اصولا این مراحل شامل دریافت تقاضاهای پیش خرید و پیش فروش و بستن معاملات می باشد که هر کارگزاری نیز بر روی کالاها یا ارزهای بخصوصی کار می کند که به کاربران خود بر اساس آن سرویس می دهد.

حال برای رفع این مشکل هر Broker از Platform خاصی استفاده می کند که ممکن است Broker های مختلف از Platform های مشابهی استفاده کنند. بعضی از این Platform ها در بین کاربران از محبوبیت بیشتری برخوردارند. هر Platform امکانات مخصوص خود را دارد به طوری که در بعضی از آنها فقط امکان انجام معامله وجود دارد و تغییرات قیمت را باید از محل دیگری بدست آورد. در عین حال Platform های دیگری وجود دارند که علاوه بر قبول دستورات خرید و فروش، این امکان را به ما می دهند که علاوه بر عملیات ذکر شده، منحنی تغییرات لحظه ای قیمت را دنبال کرده و با استفاده از ابزارهای مختلف موجود در این فضا به تحلیل و انالیز معاملات بپردازیم. برای دست یابی به Platform مخصوص هر Broker باید به سایت اینترنتی آن Broker مراجعه نمود و Platform را از آنجا دریافت کرد. نکته قابل ذکر این است که بسیاری از Broker ها بابت استفاده از Platform هزینه جداگانه ای دریافت می کنند، در حالی که تعداد دیگری از Broker ها، Platform خود را به صورت رایگان در اختیار مشتریان و حتی عموم قرار می دهند.

امکان بسیار جالبی که در بعضی از Platform ها وجود دارد، قابلیت انجام معاملات مجازی، یعنی بدون واریز هیچ گونه مبلغی (Demo) ، در شرایط کاملا واقعی بازار می باشد که باعث می شود افراد مبتدی در شروع کار بدون وارد شدن ضرر به آنها کسب تجربه نمایند.

Meta Trader نرم افزاری است که علاوه بر اینکه رایگان است، هم نمودارهای قیمت را در اختیار ما قرار می دهد و هم اینکه شرایط Demo را دارا است.

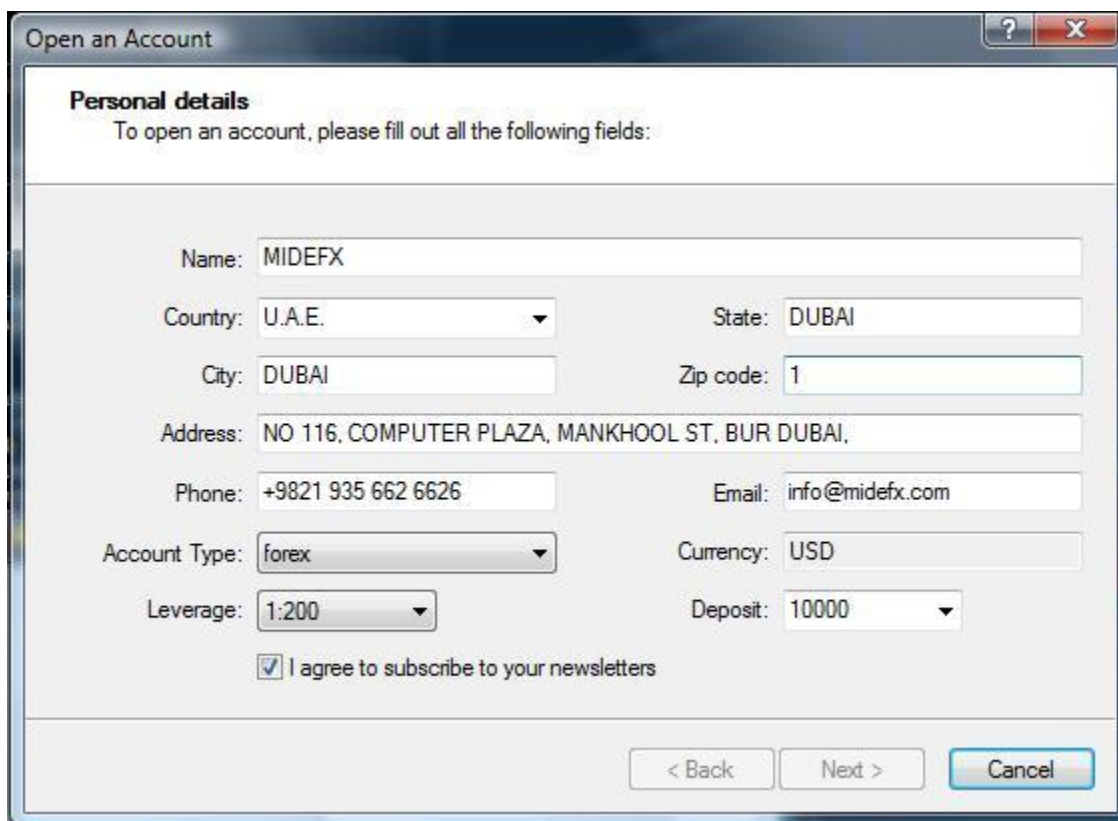
جهت دریافت این نرم افزار می توان به سایت زیر مراجعه کرده و نسخه مربوطه را دریافت کرد. لازم به ذکر است که این نرم افزار در سایت های مختلفی به نام های مختلفی نام گذاری شده است.

<http://www.MIDAFX.com>

در سایت بروکر ها نیز پلتفرم متا تریدر اختصاصی آن بروکر موجود است و به راحتی قابل دانلود می باشد.

نحوه شروع کار با Meta Trader

پس از نصب برنامه Meta Trader ، وقتی که برای اولین بار برنامه اجرا می شود صفحه ای مطابق شکل (1-2) ظاهر می گردد که جهت باز کردن حساب (Account) به کار می رود. در زیر مراحل بازکردن Account را شروع خواهیم داد:



Open an Account

Personal details
To open an account, please fill out all the following fields:

Name: MIDEFX

Country: U.A.E. State: DUBAI

City: DUBAI Zip code: 1

Address: NO 116, COMPUTER PLAZA, MANKHOOL ST, BUR DUBAI.

Phone: +9821 935 662 6626 Email: info@midefx.com

Account Type: forex Currency: USD

Leverage: 1:200 Deposit: 10000

I agree to subscribe to your newsletters

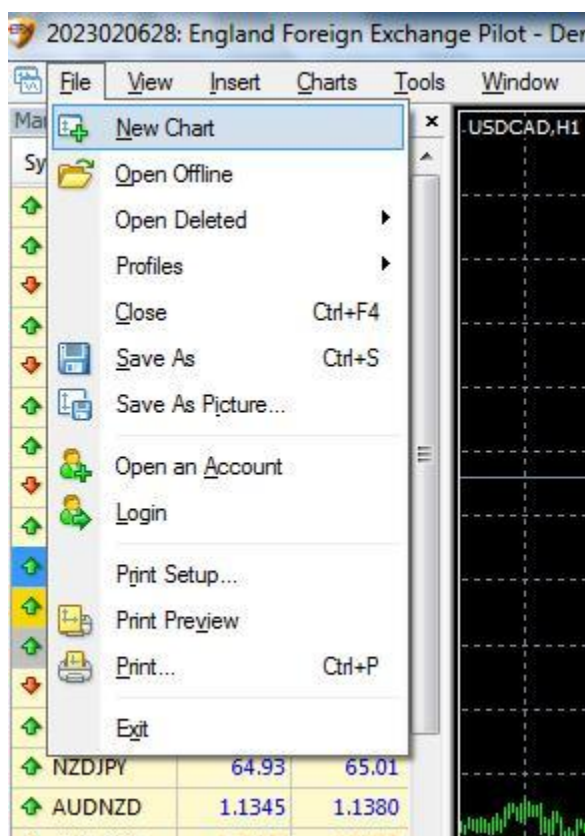
< Back Next > Cancel

شکل (1-2)

همان طور که در شکل نیز مشاهده می کنید هر قسمت بر اساس سوال مطرح شده تکمیل می گردد.

منوی File

بعد از کلیک کردن بر روی منوی مربوطه شکل (1-1-3) ظاهر خواهد شد:



شکل (1-1-3)

همان طور که مشاهده می کنید این منو از چهار قسمت تشکیل شده است :

قسمت اول:

1) New Chart :

در این قسمت شما می توانید نمودار زوج ارز یا فلزات اساسی مورد نظرتان را انتخاب کنید تا نمایش داده شود.

2) Offline Open :

در صورتی که هر کدام از چارت های موجود را در هر تایمی باز کرده باشید کلیه اطلاعات آن ذخیره خواهد شد و در صورتی که به اینترنت دسترسی نداشته باشید از این محل می توانید آنها را بازخوانی کنید. کاربرد دیگر این قسمت در بحث های آینده بررسی می شوند .

3) Open Deleted :

با کمک این گزینه می توان چارت هایی که قبلاً بسته شده اند را با تمام تنظیمات آنها مجدداً باز کرد .

4) Profile :

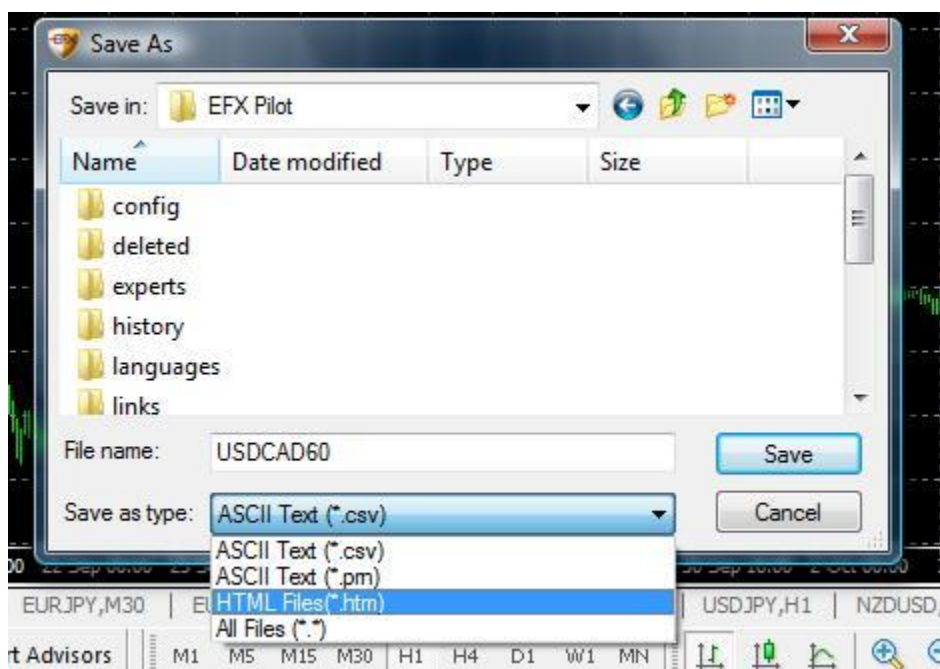
اگر با استراتژی خاصی که در آن از نمودارهای متعدد در تایم فرم های مختلف استفاده می کنید بهتر است یک Profile برای استراتژی خود طراحی و ذخیره کنید . در صورت نیاز به راحتی می توانید از طریق گزینه Profiles به نمودارهای مورد نیاز خود دسترسی داشته باشید

: Close (5

نموداری را که در روی بقیه نمودارها وجود دارد را می بندد.

: Save As(6

به وسیله این ابزار می توان نسخه ای از آمار معاملات را بصورت فایل های با پسوندهای متفاوت جهت استفاده در نرم افزارهای دیگر از قبیل Excel ذخیره کرد (شکل 2-1-3)



شکل (2-1-3)

7 (Save As Picture . . . :

از امکانات دیگر نرم افزار ، این است که می توان از نمودار ها عکس تهیه کرد. با کلیک بر روی گزینه فوق شکل (3-1-3) ظاهر می شود.



شکل (3-1-3)

با توجه به شکل ، سه گزینه برای ذخیره تصویر وجود دارد که به ترتیب به توضیح آنها می پردازیم:

* Active Workspace :

با انتخاب گزینه فوق از کل محیط برنامه عکس گرفته می شود.

* (Active Chart as is) :

فقط از نمودار موجود روی صفحه تصویر تهیه می کند. (با اندازه اصلی نمودار)

* Chart Active :

می توان از نمودار موجود در روی صفحه ، در ابعاد دلخواه تصویر تهیه کرد که به صورت پیش فرض با طول و عرض 800 و 600 پیکسل تعریف شده است . این مقادیر قابل تغییر هستند.

قسمت دوم :

(1 Open An Account :

هر بار برای باز کردن یک حساب جدید باید از این گزینه استفاده کنید. چگونگی مراحل این کار در فصل دوم توضیح داده شده است.

(2 Open An Account :

برای وارد شدن به حسابی که قبلاً افتتاح شده (مجازی یا واقعی) می‌توانید از طریق گزینه Login اقدام کنید.

قسمت سوم :

Print (1)

Print Preview (2)

Print Setup (3)

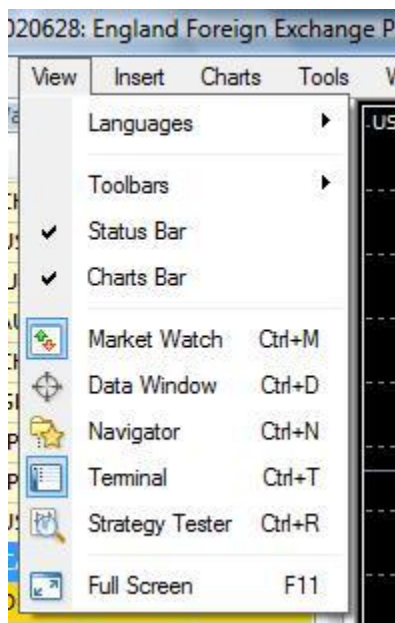
هر سه مورد فوق جهت استفاده از پرینتر می باشند که کاربرد هر یک در تمامی نرم افزارها یکسان است.
قسمت چهارم :

: Exit (1)

که جهت خروج از برنامه می باشد.

View : 2-3

بعد از کلیک کردن بر روی منوی مربوطه شکل (1-2-3) ظاهر خواهد شد :



شکل (1-2-3)

همان طور که مشاهده می کنید این منو از چهار قسمت تشکیل شده است :

قسمت اول :

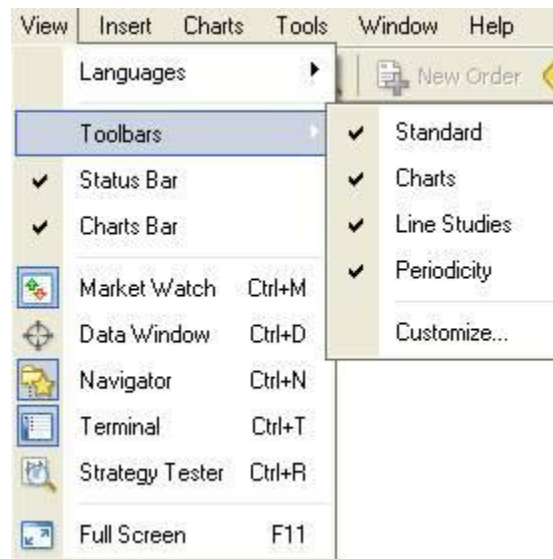
: Languages (1)

در این قسمت شما می توانید زبان متا تریدر را تغییر دهید . برای اعمال تغییرات میبایست متا تریدر را یک بار ببندید و مجدداً باز کنید .

قسمت دوم :

(1) Toolbars :

خود شامل چهار قسمت می باشد که به ترتیب شامل موارد زیر است: (شکل 2-2-3)



(شکل 2-2-3)

* Standard :

برای قراردادن یا حذف کردن میانبرهای شکل (3-2-3) در صفحه اصلی زیر نوار منوها به کار می رود.



(شکل 3-2-3)

* Charts :

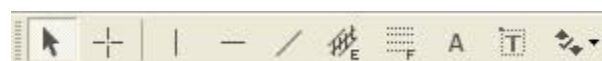
برای قرار دادن یا حذف کردن میانبرهای شکل (4-2-3) در صفحه اصلی زیر نوار منوها به کار می رود.



(شکل 4-2-3)

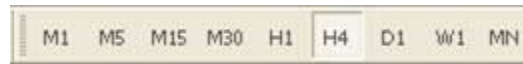
* Line Studies :

برای قرار دادن یا حذف کردن میانبرهای شکل (5-2-3) در صفحه اصلی زیر نوار منوها بکار می رود.



(شکل 5-2-3)

* Periodicity :
برای قراردادن یا حذف کردن میانبرهای شکل (6-2-3) در صفحه اصلی زیر نوار منوها به کار می رود.



شکل (6-2-3)

(2) Status Bar :
با کلیک بر روی این قسمت Status Bar (نوار وضعیت) در پایین صفحه اصلی حذف یا اضافه می شود.

قسمت سوم :

این قسمت شامل پنجره های شناور می باشد که به تفصیل در فصل چهارم به شرح جزئیات آن پرداخته ایم.

(1) Market Watch :

با کلیک کردن بر روی این گزینه پنجره ای در سمت چپ صفحه اصلی باز یا بسته می شود (شکل 7-2-3) . که لیستی از زوج ارزها یا کالاها را دیگری که قابل مبادله هستند را همراه با قیمت خرید و فروش آنها در اختیار کاربر قرار می دهد که دائما در حال تغییر می باشند.

Symbol	Bid	Ask
USDCHF	1.2434	1.2439
GBPUSD	1.8492	1.8496
EURUSD	1.2636	1.2639
USDJPY	116.84	116.87
AUDUSD	0.7521	0.7525
USDCAD	1.1338	1.1343
EURGBP	0.6831	0.6835
EURCHF	1.5713	1.5717
EURJPY	147.65	147.69
GBPJPY	216.13	216.21
GBPCHF	2.2996	2.3004

شکل (7-2-3)

(2) Data Window :

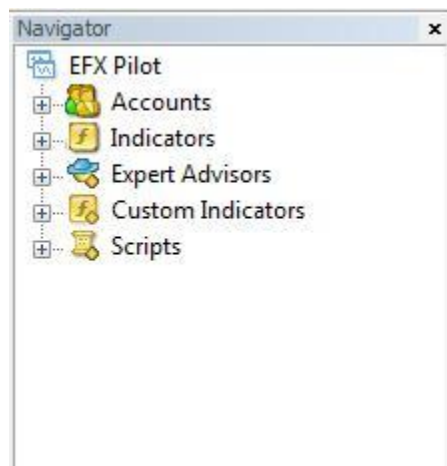
با کلیک روی آن بودن این گزینه پنجره زیر باز میشود . با جایجا کردن موس در روی چارت اطلاعات مربوط به زمان مورد نظر مانند تاریخ , ساعت , قیمت های Open , Low , High , Close و غیره در این پنجره نمایش داده میشوند . در

صورتی که از ایندیکیتور های تکنیکی روی چارت استفاده کرده باشیم اطلاعات مربوط به هر کدام از آنها نیز در این پنجره قابل مشاهده میباشند .

Data Window	
USDJPY,H4	
Date	2006.07.03
Time	16:00
Open	114.85
High	114.95
Low	114.52
Close	114.70
Volume	2509
Indicator window 1	
A/D	-4174
Indicator window 2	
MACD(12,26,9)	-0.378
Signal	-0.389

شکل (7-2-3)

3 Navigator : بعد از کلیک بر روی این قسمت شکل (8-2-3) در صفحه اصلی و در سمت چپ باز یا بسته می شود.



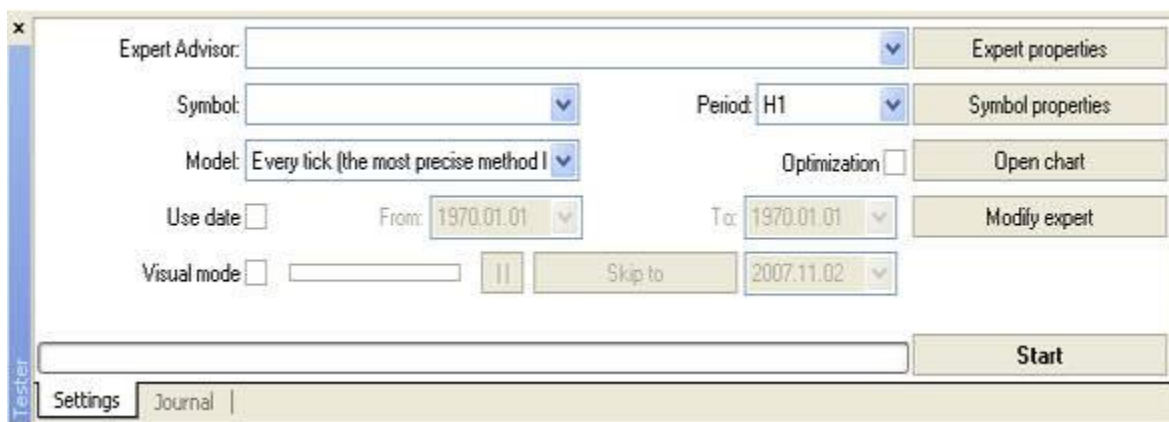
شکل (8-2-3)

با کلیک بر روی این قسمت در پایین صفحه اصلی شکل (9-2-3) باز یا بسته می شود. : Terminal (4



شکل (9-2-3)

این قسمت از متاتریدر برای Back Test استراتژی هایی که بتوان آنها را با زبان MQ4 کد کرد کاربرد دارد . : Strategy Tester(5



شکل (9-2-3)

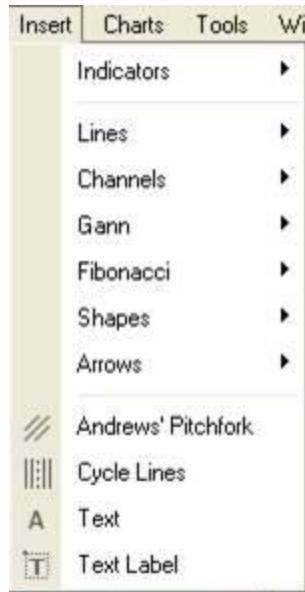
قسمت چهارم :

: Full Screen(1

اگر این گزینه را انتخاب کنید چارت فعال کل صفحه متاتریدر را در بر خواهد گرفت . کلید F11 نیز همین کار را انجام میدهد .

3-3 : منوی Insert

بعد از کلیک کردن بر روی منوی مربوطه شکل (1-3-3) ظاهر خواهد شد:



شکل (1-3-3)

قسمت اول :

: Indicators (1)

تمام ایندیکتورهای این نرم افزار در این قسمت قرار دارند.

قسمت دوم :

: Lines (1)

در این قسمت هر کدام از موارد فوق این امکان را به شما می دهند که در چارت از خطوط لازم بهره بگیرید و با کلیک کردن روی هر کدام از این موارد خطوط لازم ترسیم خواهند شد.

: Channels (2)

برای رسم Channel Line از این گزینه استفاده می شود. انواع خطوط روند را میتوانید در این قسمت پیدا کنید . کاربرد سایر گزینه های این منو نیز کاملاً مشخص و متناسب با نام آنهاست .